

ine 25/26

IMAGEN Y MONTAJES CANARIAS

CATÁLOGO



Páginas 3-7

Rótulos luminosos y opacos.

Páginas 8-10

Letras corpóreas.

Páginas 11-12

Neón Led.

Páginas 13-15

Rotulación.

Páginas 16-17

Banderolas.

Páginas 18-19

Revestimientos.

Páginas 20-21

Lonas.

Páginas 22-27

Otros proyectos.

ÍNDICE
CATÁLOGO DE PRODUCTOS Y SERVICIOS

RÓTULOS LUMINOSOS

Adaptamos
nuestros rótulos
a cualquier color
y medidas.



RÓTULO PODOACTIVA



Letras corpóreas y logotipo cortado en PVC e instalado sobre el composite. Las letras fueron perimetradas con Neón LED.

RÓTULO QUIKSILVER



Logotipo y texto canteado en aluminio, con iluminación en el interior. Tapado con metacrilato. Aplicado sobre composite.



RÓTULO VILCHES MESA Y LÓPEZ



Composite troquelado con letras corpóreas recortadas en metacrilato, letras rotuladas y aplicadas sobre el rótulo, con un cajón de luz adaptado en la parte posterior.

RÓTULO 24 SEGONS 7PALMAS



Composite troquelado y adaptado para revestir la fachada. Metacrilato sin rotular e iluminado mediante cajón de luz en la parte posterior.



RÓTULOS OPACOS

Comprueba
nuestra capaci-
dad de fabri-
cación de todo
tipo de rótulos



RÓTULO PATRICIA GÓMEZ ABOGADOS



Composite pintado en color corpóreo indicado por la cliente.
Metacrilato dorado efecto espejo cortado en láser para logo y
marcos. PVC pintado para los textos.

RÓTULO LOS MARIÁNGELES



Rotulación de vinilo en impresión digital sobre plancha de composite
atornillada.



LETTRAS CORPOREAS

También
adaptado
para hacerlo
luminoso u
opaco.



CORPÓREAS ARUCAR



Letras canteadas en aluminio, sin tapa y con iluminación perimetral interior en Neón LED blanco sobre base de PVC.

CORPÓREAS QUIKSILVER C.C ATLÁNTICO



Letras y logotipo canteadas en aluminio, pintadas de blanco y sobre estructura de hierro para soporte. Iluminación en el interior y tapa de metacrilato, rotulada en el caso del logotipo.



CORPÓREAS OFICINA GESTAGUA

Letras y logotipo en PVC negro fresado en CNC, rotulado utilizando los colores corpóreos. Instalado sobre pared con silicona y cinta de doble cara que asegura la fijación. Utilizando plantilla para ajustar medidas y niveles



LETRAS CORPÓREAS LOEWE

Letras hechas en PVC lacado de color negro sobre soporte de madera, separado del mismo y con luz en la parte trasera del texto para hacer el efecto de luz rebotada.



NEÓN LED

Para dar un
toque único
a cualquier
estancia.



NEÓN LED SPLITS C.C LAS ARENAS

Parte de los rótulos instalados en el local. Soporte para el Neón LED hecho en metacrilato transparente, cortado a láser y hueco del LED hecho con CNC.



NEÓN LED 5MENTARIOS

Soporte del LED hecho sobre metacrilato transparente nuevamente, con grabados hecho en láser que resaltan al encender el LED.



ROTULACIÓN

Aplicamos en gran diversidad de superficies y con distintos materiales.



ROTULACIÓN VILCHES

Rótulo fabricado en metacrilato rotulado sobre base de este mismo material, con luz led en la parte posterior y separado de la pared para dar efecto de luz rebotada.



ROTULACIÓN DISCOTECA BAMBÚ

Rotulación para una discoteca en el sur de Gran Canaria. El que se muestra es un ejemplo, ya que se realizó rotulación de barra interior, otros critales, interiores y exteriores y mesas.



ROTULACIÓN FURGÓN MAGIC & SAILING

Rotulación de manera integral, también se rotuló la parte posterior y frontal del mismo. En los cristales se utilizó vinilo microperforado y para el resto fundido.



ROTULACIÓN CARROZA EL MONO PRODUCCIONES

Rotulos completos de carroza de El Mono producciones, en interior y exterior, contamos con experiencia en estos vehículos.



BANDEROLAS

Haz que tu negocio sea aún mas visible.
Opción de luminoso u opaco.



BANDEROLA PREMIUM LOCKERS

Banderola para local Premium Lockers en Las Palmas. Estructura hecha con cuadradillo de hierro, revestido en composite y tapas de metacrilato rotuladas. Iluminación interior perimetral.



BANDEROLA ARISTEO

Banderola canteada en aluminio con iluminación interior perimetral, tapas de metacrilato rotulado y soporte para pared de hierro forjado.



REVESTIMIENTOS FACHADAS

Renueva el
aspecto de
tu negocio
con nuestros
revestimientos.



REVESTIMIENTO MIGUEL LEÓN LA PARDILLA

Revestimiento completo para concesionario Miguel León en Telde. planchas de composite perforadas para dejar pasar la luz a las oficinas. También se aplicó lona, rótulo luminoso y vinilo.



REVESTIMIENTO DORMITORUM ARRECIFE

Nos desplazamos a Lanzarote para revestir el primer local de Dormitorum en la isla. Revestimos con planchas de composite rotuladas del color corporativo, sobre estas se aplicaron las letras corpóreas y logos además de una lona.



LONAS

Aplicamos lonas para gran diversidad de usos.



LONA DE EVENTO FESTIVAL DE MUSICA

La lona fue utilizada para un evento en Arucas. De soporte se utiliza un Truss y las medidas se establecen dependiendo de las necesidades del evento y el espacio disponible para su instalación.



LONA PARA ILUMINARIA DISCOTECA BAMBÚ

Lona con diseño de patrón geométrico donde el color negro opaca la luz y los huecos libres dejan pasar la misma. Fue instalada sobre un cajón de luz, para crear la iluminaria.



VARIOS SERVICIOS Y PRODUCTOS

Comprueba
que somos
capaces de
mucho más.



CABINA DJ DISCOTECA BAMBÚ

Cabina de DJ hecha con estructura de cuadradillo de hierro, revestido en composite, adaptado para instalar un televisor y con barra interior para equipos de musica.



MOSTRADOR TIENDA 24 SEGONS 7PALMAS

Mostrador fabricado en taller, con parte superior en madera recubierta de resina epoxi para añadir firmeza y hacer la superficie más lisa y homogénea. Revestido y rotulado.



ILUMINARIA CONCESIONARIO BYD MILLER BAJO

Iluminaria para concesionario, cajones de luz hechos en PVC, con LED en su interior, perfleria en los remates para recubrir con lona blanca a modo de difusor.



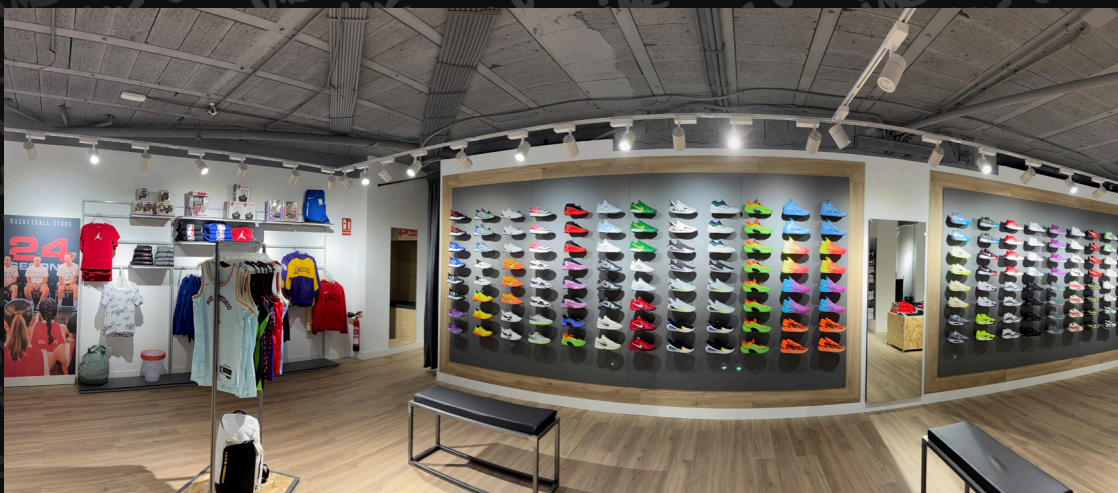
ENMASCARADO PARA PINTURA VELERO

Se aplicó un enmascarado en vinilo para posteriormente pintarse levantando las diferentes capas de vinilo.



INTERIOR Y MOBILIARIO TIENDA 24 SEGONS 7PALMAS

Obra menor de tienda 24 Segons llevado a cabo por el equipo de IMC, nos encargamos de cambiar el suelo, añadir paredes para nuevas estancias, puertas, ventanas, soportes de zapatillas, percheros, estanterías, probador, bancos, mesas, rotulación y cartelería.



ATREZZO SESIÓN FOTOGRÁFICA PRADA

Fabricación de decorado para sesión de fotos de Prada., desde los cajones y casetas que se aprecian en la foto, pasando también por elementos en la piscina, photocall y un árbol artificial.



RESTAURANTE UDON

Para el restaurante UDON de Mesa y López, instalamos unas telas impresas, una caja exterior de soporte para mostrar el menú. Y letras en el interior en metacrilato negro.



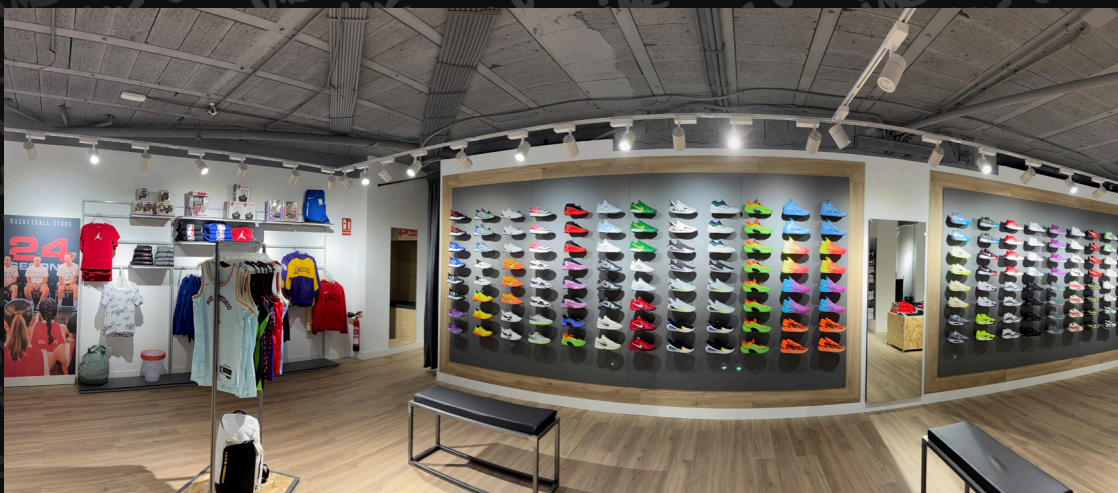
TÓTEM CIUDAD DEPORTIVA GRAN CANARIA

Tótem instalado en la entrada de la ciudad deportiva, la base de cemento también fue hecha por nosotros.



INTERIOR Y MOBILIARIO TIENDA 24 SEGONS 7PALMAS

Obra menor de tienda 24 Segons llevado a cabo por el equipo de IMC, nos encargamos de cambiar el suelo, añadir paredes para nuevas estancias, puertas, ventanas, soportes de zapatillas, percheros, estanterías, probador, bancos, mesas, rotulación y cartelería.



VELERO SESIÓN FOTOGRÁFICA

Un pequeño velero que se utilizó para sesión de fotos. Fue pintado con los colores indicados por el cliente y se fabricó una vela en lona que correspondiera con el diseño ofrecido.





IMAGEN Y

MONTAJES CANARIAS

EN IMC Somos una empresa especializada en la rotulación, cartelería general, neón LED, revestimientos y todo tipo de soluciones publicitarias físicas. Ofrecemos servicios personalizados para ayudarte a destacar tu marca en cualquier espacio. Desde el diseño y fabricación hasta la instalación profesional, nos encargamos de que tu publicidad tenga el impacto visual que necesitas, utilizando materiales de alta calidad y garantizando resultados duraderos.

Contamos con profesionales con más de 20 años de experiencia en el sector. Aunque llevamos poco tiempo en el mercado, ya hemos trabajado en importantes proyectos, brindando soluciones publicitarias de alta calidad que destacan por su diseño e impacto visual.

**MÁS EN LA
WEB**

